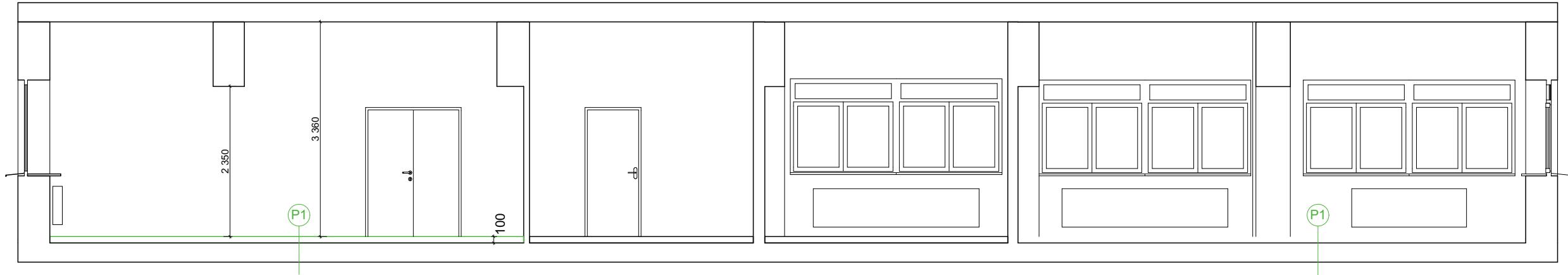
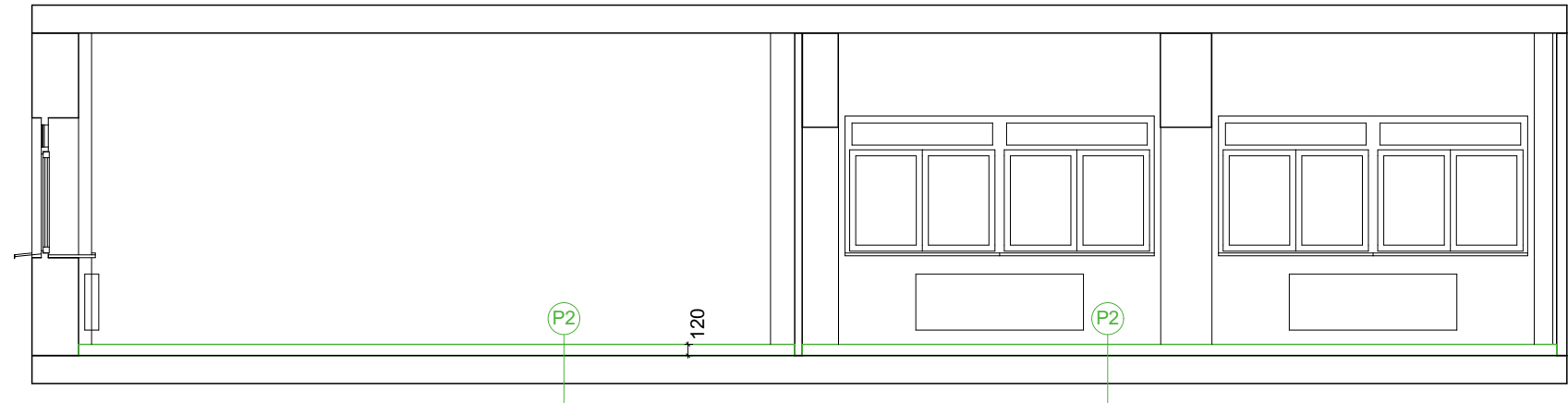




Řez A-A'



Řez B-B'



Legenda

-  Stávající konstrukce a prvky
-  Bourané konstrukce a prvky


Poznámka

- Během bouracích prací musejí být dodrženy veškeré platné bezpečnostní předpisy a nařízení.

Legenda skladeb

- | | | | |
|----|-------------------------------|----|--------------------------------|
| P1 | PVC - tl. 2 mm | P2 | 2x PVC - tl. 5 mm |
| | Lepidlo pod PVC | | Lepidlo pod PVC |
| | Betonová mazanina - tl. 95 mm | | Betonová mazanina - tl. 115 mm |
| | Původní hydroizolace | | Původní hydroizolace |
| | Stropní konstrukce | | Stropní konstrukce |

±0,000 = Místní Souřadný systém: JTSK; Výškový systém: Bpv

Zodpovědný projektant:	Vypracoval:	 Mariánské nám. 1, 617 00 Brno projektum.cz	
Ing. Michal Valenta	Ing. Jana Fišarová		
Místo stavby:	Stavební úřad:		
Brno - Černá pole	Brno-sever	Formát:	A3
Stavebník: Střední zdravotnická škola a Vyšší odborná škola zdravotnická Brno, Merhautova, příspěvková organizace, Merhautova 590/15, 613 00 Brno	Název akce: Opravy čtyř laboratoří asistentů zubního technika a diplomovaných zubních techniků	Datum:	03/2022
		Stupeň dokumentace:	DPS
		Měřítko: 1:75	Číslo paré:
Obsah: Řez A-A' a B-B' - stávající stav		Číslo výkresu: D.1.1.4	